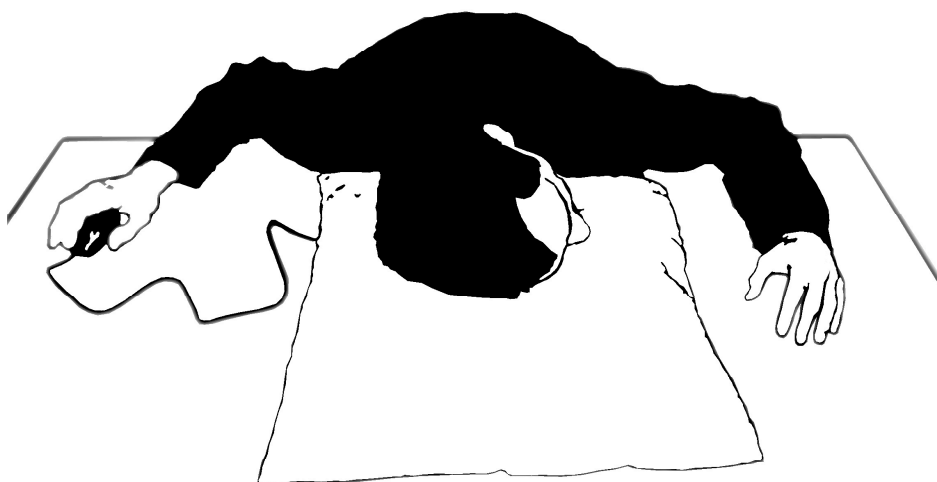


**Münzstrasse, 10, 10178 Berlin**  
*Bureau des rêves : appartement-témoin*  
2005-2006



Vincent Berthe de Poméry, Dessin. Berlin 2003

*« La plate-forme joue son rôle et développe une structure d'informations et de contacts professionnels pour les jeunes artistes : le dispositif leur offre la possibilité de se placer dans un contexte professionnel (appartement, rendez-vous, accès à l'Internet...) et les amène à concrétiser des rencontres avec différents acteurs du monde de l'art, d'en observer les fonctionnements, de mesurer les difficultés qui constituent le parcours d'un artiste et de prendre conscience du statut de l'artiste français à l'étranger ».*

Citation de Cyrille Maillot d'après son rapport faisant suite à la résidence en avril/mai 2003.

## **Présentation générale**

L'association l'Age d'or (réseau regroupant les onze écoles d'art du sud de la France)<sup>1</sup> développe depuis 2002 une politique originale d'ouverture artistique internationale, notamment en direction des capitales européennes.

La base générique du projet est de créer différentes formes de relations entre les jeunes artistes issus des écoles du réseau Sud et le milieu artistique professionnel, l'Europe étant le plus petit dénominateur commun de nos actions futures.

Le principe d'activation est simple : créer un point d'articulation permanent au cœur d'une capitale européenne – un appartement-témoin, sorte d'agence ou bureau meublé qui se transforme, évolue au gré des séjours et des rencontres d'artistes, une personne sur place (Julia Riecke) effectuant la coordination et la gestion de l'ensemble.

L'objectif est ainsi de créer sur place des liens, des réseaux d'échanges et de confrontation qui peuvent s'étendre, s'ouvrir à d'autres réseaux d'échanges, à d'autres confrontations artistiques, à d'autres capitales en Europe ou ailleurs.

La première implantation qui aura été choisie est celle de Berlin. Berlin pour sa longue tradition de capitale culturelle européenne, ville détruite puis reconstruite, divisée et enfin unifiée, elle-même plate-forme active d'échanges artistiques, ouverte sur l'Europe.

---

<sup>1</sup>L'association l'Âge d'Or a été créée en Languedoc-Roussillon en 1996 et s'est progressivement élargie à la région Provence-Alpes-Côte-d'azur en 1998. A ce jour, les 11 écoles du Réseau sont : Perpignan, Sète, Montpellier, Nîmes, Arles, Avignon, Aix-en-Provence, Marseille, Toulon, Nice et Monaco.

Münzstrasse, 10.

L'Âge d'Or loue depuis Août 2002 un appartement de 122 m<sup>2</sup> à Berlin Mitte près d'Alexanderplatz.

Le logement même est à considérer comme un véritable lieu de mémoire et d'information<sup>2</sup> à géométrie variable : dépôt des passages, des oeuvres et des signes, son organisation évolue en fonction des visiteurs.

Chaque résident (sélectionné sur dossier artistique et pour sa motivation) devient donc lui-même, lors de sa venue, « acteur » du développement du projet.

Chaque séjour regroupe plusieurs personnes (de 3 à 4). Certaines résidences peuvent aussi accueillir des jeunes artistes invités, liés à nos partenaires associés.

Les règles d'occupation des locaux sont, elles aussi, très simples :

- la première étape est celle de préparer en amont, avec chaque candidat sélectionné, un séjour relativement court (un mois) et ciblé en fonction des objectifs de chacun (rencontres avec le milieu artistique, lieux d'action,...)- le comité de sélection en liaison avec la coordinatrice du projet essayant, pour chaque résidence, de regrouper les jeunes artistes en fonction des centres d'intérêts.

- deuxième acte. Cette première expérience berlinoise peut ensuite être prolongée par d'autres séjours, plus ou moins longs, en fonction des projets (impliquant des partenariats financiers et logistiques qui auront pu naître lors de cette première confrontation).

Depuis maintenant trois ans d'existence, différents projets ont ainsi pu prendre forme : après leur premier séjour certains artistes se sont directement installés à Berlin, d'autres ont participé à des expositions ou ont trouvé une galerie, d'autres encore montent ailleurs des collectifs avec des artistes rencontrés sur place, etc...

Depuis 2004, l'aide de la commission AFAA/DAP a permis à une quarantaine de jeunes artistes de séjourner à Berlin.

---

<sup>2</sup> Par exemple, une bibliothèque, sorte de mini-centre de documentation, est installée à cet effet (livres, livres d'artistes, informations bibliographiques, articles et écrits, musiques, CD-Rom, vidéos et films,...) Elle est constituée au fur et à mesure en fonction de l'apport des résidents. Chacun communique aussi ses bonnes adresses, ses contacts. On y trouvera également les dossiers artistiques des jeunes artistes ainsi que des informations et des éditions concernant les écoles d'art du Réseau et nos partenaires.

### Détournement.

Le Réseau Age d'or a développé un site Internet dont la fonction première était essentiellement informative. Ce site devrait progressivement être « détourné » au profit de la création comme base d'échanges et d'expérimentations artistiques à partir de la résidence berlinoise.

A cet effet, un équipement informatique et audiovisuel performant a été installé en 2004 dans l'appartement.

D'ores et déjà, la proposition est de créer avec d'autres partenaires un support d'action, de collaboration, et de diffusion pour les futurs acteurs de la résidence avec la possibilité d'émettre en direct et sous toutes les formes : vidéo, son, textes, forum de discussion...

### Extension du domaine.

Cette première base en Europe du Nord est un point important pour le développement futur du projet vers d'autres capitales du territoire européen.

Par exemple : l'invitation de jeunes artistes issus de l'école d'Arts Appliqués de Vienne et du « 75 », école de photographie de Bruxelles, nous permet aujourd'hui d'offrir à nos jeunes artistes des possibilités de résidences dans les deux villes précitées<sup>3</sup>.

Cette action d'ouverture à des partenaires s'est développée depuis 2005 avec d'autres capitales européennes : Bruxelles et Vienne.

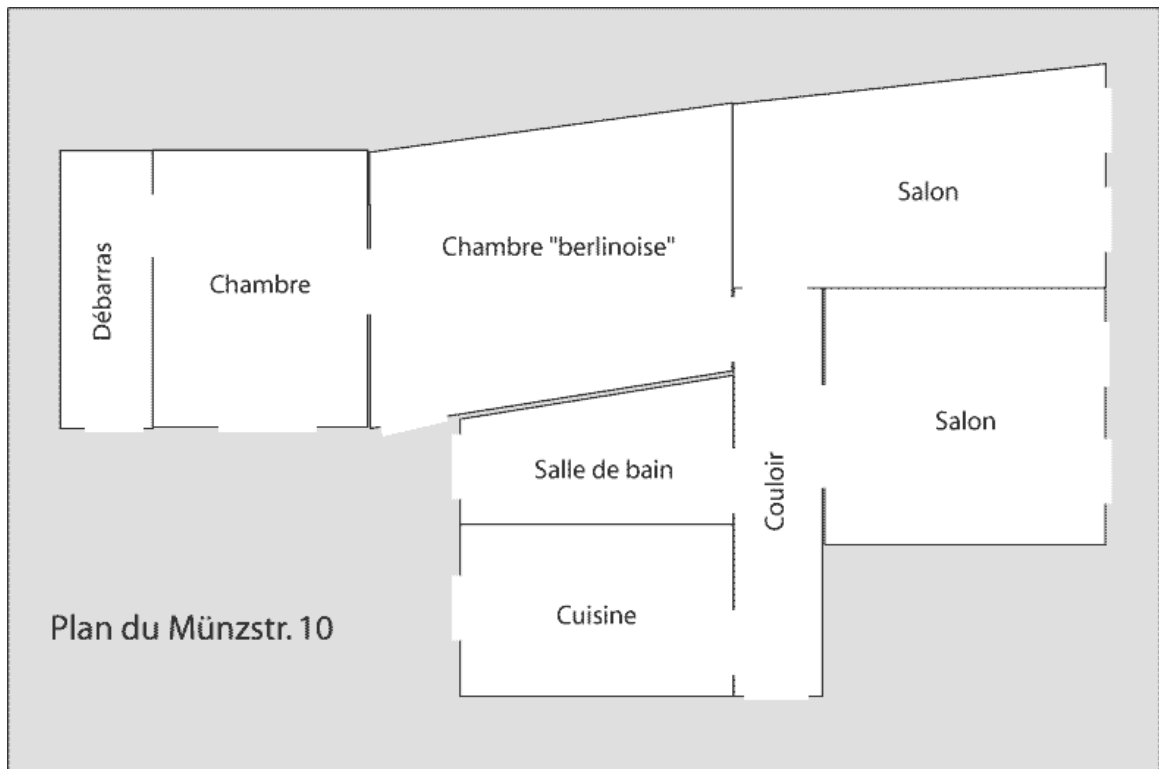
Partant du même principe, ce projet s'est ouvert à d'autres résidences d'artistes dans le monde. Fin 2005, une première collaboration aura lieu avec une résidence à Rio de Janeiro<sup>4</sup>, au Brésil (résidence elle-même liée à d'autres résidences à Sao Paulo et ailleurs dans le monde), parallèlement au projet Interface que nous menons avec l'Ecole des Beaux-Arts de l'Université Fédérale et l'Ecole Supérieure de Design Industriel de l'Université d'Etat de Rio.

---

<sup>3</sup> Le « 75 » a développé à Bruxelles une résidence afin d'accueillir des jeunes artistes. Deux résidences par an sont d'ores et déjà réservées aux jeunes artistes du Réseau. (En 2005, Christophe Martin et Camille Cloutier ont résidé du 11 avril au 8 mai. Il est également prévu une double résidence en avril-mai 2006)

<sup>4</sup> Résidence Santa Tereza. Convention de partenariat avec le Consulat de France à Rio de Janeiro. (En 2005, Gérald Garbez et Cédric Torne ont résidé du 15 septembre au 15 novembre. Il est également prévu une double résidence en du 15/10 au 15/11 2006)

## Fiche signalétique



### Emplacement

Münzstrasse, 10. 10178 Berlin

Situé dans le quartier Mitte au centre de Berlin près d'Alexanderplatz

T : (00 49) 30 24 63 06 64

### Superficie

122m<sup>2</sup>

4 pièces principales + cuisine + salle de bain/wc + débarras

### Equipement mobilier

lave-linge, télévision, magnétoscope, chaîne Hifi, linge de maison, vaisselle, bicyclettes...

### Equipement informatique

G5 MAC OS X

Imprimante

Scanner

logiciels :

Final Cut pro

Photoshop

Roxio toast+jam, Ilife 4, Jampack

Office X

Webcam Isight

Liaison Internet à haut débit.

### Bibliothèque évolutive et permanente

### Œuvres d'artistes in situ

# Règles du jeu

## Sélection des candidats

### - Conditions :

Etre jeunes artistes diplômés (DNSEP ou DNAP) d'une des écoles d'art du Réseau.

### - Dossier artistique et entretien :

Les critères de sélection des candidats sont basés sur la qualité des enjeux artistiques et sur leur motivation (dossier artistique, lettre de motivation, CV, projet, entretien)...

(le dossier doit impérativement être validé par le directeur et le corps enseignant de l'école d'origine).

### - Comité technique de sélection :

Un groupe de travail restreint et tournant (directeurs et enseignants du Réseau, personnalités du monde artistique, résidents...) se réunit tous les six mois (généralement en janvier et en mai) afin d'examiner les dossiers des candidats. Différents partenaires de la résidence pourront être associés à la réflexion et au développement.

## Modalités d'organisation des séjours

Préparation en amont (avec Julia Riecke).

- Contrat d'engagement + Chèque de caution
- Prises de contacts (artistes, galeries, institutions, autres...)
- Perspectives de développement des projets artistiques...

Première résidence : 4 semaines

### Prises en charge :

- Frais de séjours des jeunes artistes à hauteur de 320,00 euros correspondant à l'aide de l'AFAA dans le cadre du programme de coopération internationale des écoles d'art
- hébergement et matériel de fonctionnement de la résidence : association l'âge d'or.

Autre(s) séjour(s) : durée à définir en fonction des projets :

Finalisation d'un projet initié lors du premier séjour ou sur une nouvelle proposition artistique.

Présentation d'un nouveau dossier avec un budget et un argumentaire soumis à l'association pour acceptation.

D'autres partenariats financiers sont une des conditions.

Coordination du projet « Münzstrasse,10 » : Julia Riecke  
Coordination Générale du Réseau : Emilie Dezeuze

Membres du Réseau responsables du projet :  
Jean-Marc Ferrari, directeur de l'école d'art d'Avignon  
Christian Gaussen, directeur de l'école d'art de Montpellier

Contacts :

Julia Riecke  
00 49 17 98 41 20 97  
ou 06 72 14 19 85  
email : [juliariecke@web.de](mailto:juliariecke@web.de)

Emilie Dezeuze  
Age d'or / Réseau des écoles d'art du Sud  
Ecole d'art  
7 rue violette  
84000 Avignon  
04 32 74 18 27

email : [info@ador.org](mailto:info@ador.org)  
site : [www.ador.org](http://www.ador.org)

L'association L'Age d'or est soutenue par :  
DRAC PACA, DRAC Languedoc-Roussillon  
Conseil Régional PACA, Conseil Régional Languedoc-Roussillon

Le projet « Münzstrasse, 10 » est soutenu par l'AFAA dans le Programme de  
Coopération Internationale des Ecoles d'Art AFAA/DAP

Remerciements au Bureau des Arts Plastiques à Berlin.

